

Widok z lotu ptaka



Zestawienie powierzchni [m²]

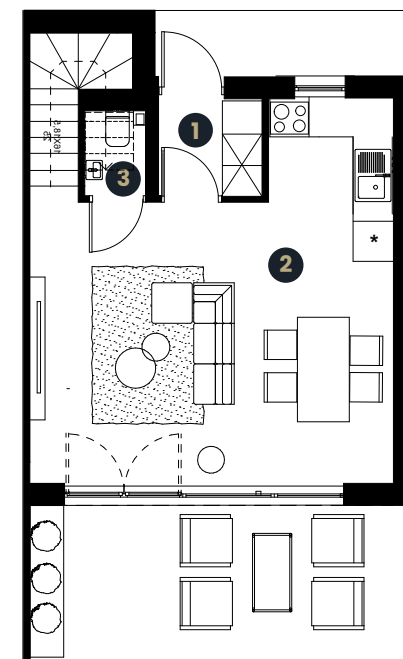
1. Przedpokój	2,34 m ²
2. Salon z aneksem	27,45 m ²
3. WC	1,30 m ²
4. Schody wewnętrzne	6,6 m ²

Razem: 37,70 m²

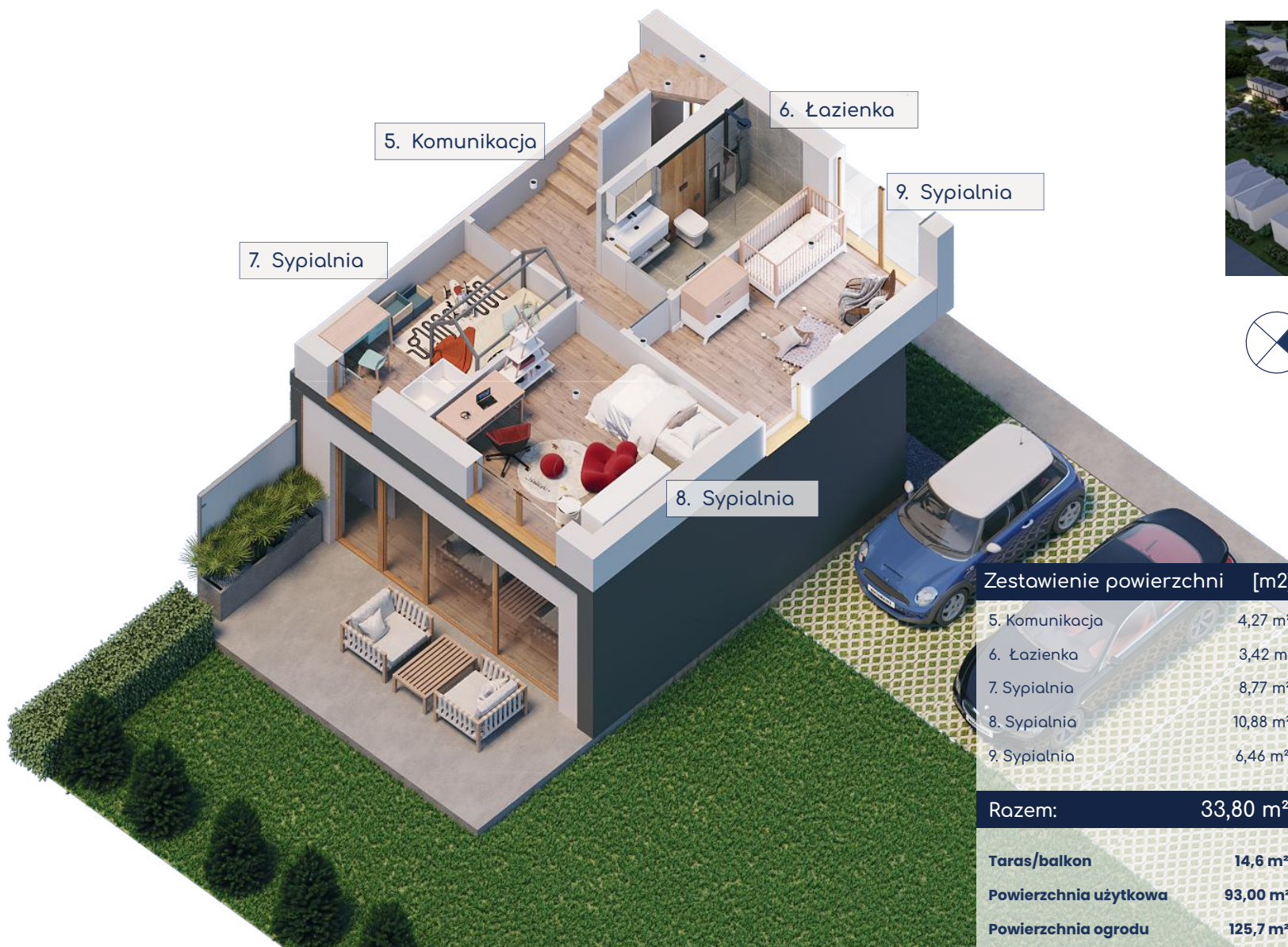
Taras/balkon 14,6 m²

Powierzchnia użytkowa 93,00 m²

Powierzchnia ogrodu 125,7 m²



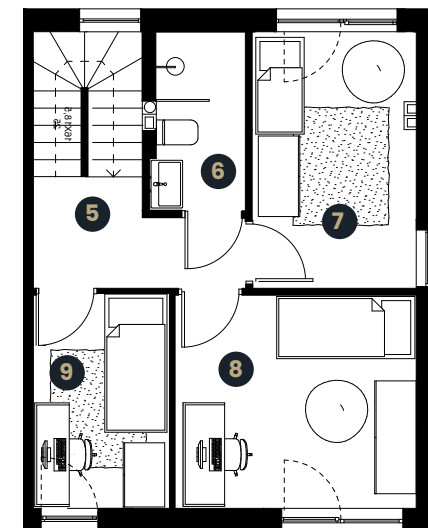
Rzut parteru



Widok z lotu ptaka



Zestawienie powierzchni [m ²]	
5. Komunikacja	4,27 m ²
6. Łazienka	3,42 m ²
7. Sypialnia	8,77 m ²
8. Sypialnia	10,88 m ²
9. Sypialnia	6,46 m ²
Razem:	33,80 m²
Taras/balkon	14,6 m²
Powierzchnia użytkowa	93,00 m²
Powierzchnia ogrodu	125,7 m²



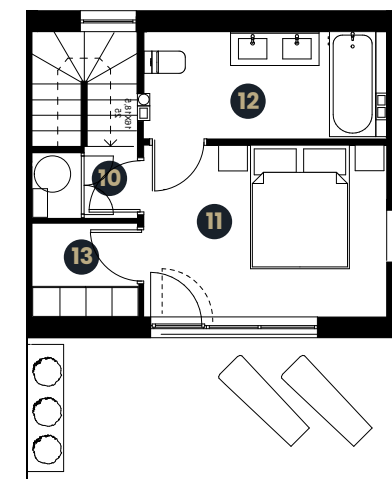
Rzut I piętro



Widok z lotu ptaka



Zestawienie powierzchni [m ²]	
10. Komunikacja	1,84 m ²
11. Sypialnia	10,63 m ²
12. Łazienka	6,44 m ²
13. Garderoba	2,53 m ²
Razem:	21,44 m²
Taras/balkon	14,6 m²
Powierzchnia użytkowa	93,00 m²
Powierzchnia ogrodu	125,7 m²



Rzut II piętra